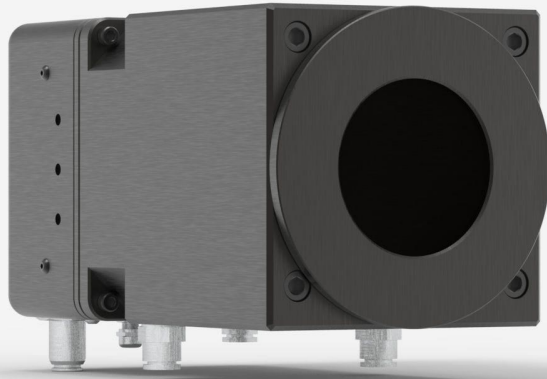




gentec-EO

HP100A-4KW-HE-TUBE-IMP-D0

高功率探测器的激光功率测量高达 4000 W。



产品系列主要特性

大功率

可处理高达 30 kW 的连续电力。可定制功率更高的型号(详见 [SUPER HP](#))

稳定读数

对水冷温度的变化不太敏感

大孔径

我们的标准 HP 型号(4KW、12KW、15KW 和 30KW)具有高达 280 mm 有效孔径

提供 YAG 和 CO₂ 校准

所有 HP 型号均可在 YAG 和 CO₂ 波长下校准, 校准不确定度为 +/- 5%

可用USB直接与电脑相连

每个镜头均带有一个DB-15接头(用于与Genetec-EO显示器连接)和一个用于与电脑直接连接的USB2.0输出接头

兼容性支架

[STAND-S-443-C](#)

规格

测量能力

最大平均功率(连续)	4000 W
最小平均功率 ¹	100 W
噪声等效功率 ²	3 W
光谱范围	0.193 - 20 μm
典型升起时间	7 s
功率校准不确定性	±5 %
重复性	±2 %
背面反射	< 4 %
线性与功率	±1.5 %
线性对比光速直径	±1 %
线性对比光速位置 ³	±1.7 %

1. 请致电您的 Gentec-EO 代表, 了解较低功率。
2. 标称值。实际值取决于测量系统中的电气噪音。
3. 对于孔径面积 20% 的光束尺寸, 移动穿过 80% 的孔径面积。

需水量

要求冷却流 ¹	(4 - 6) LPM < ±1 LPM/min
温度范围	15 - 25 °C
温度变化率	< ±3°C/min
最大水压	413 kPa (60 psi)

1. 联系 Gentec-EO, 选择洁净的去离子水冷却模块。

损坏阈

最大平均功率密度 ¹	10 kW/cm ²
-----------------------	-----------------------

1. 1064 nm, 1.07-1.08 μm 和 10.6 μm, 500 W CW。May vary with wavelength and average power.

控制器和图形用户界面 (GUI) 规格

数据显示	实时、示波器、指针、平均值、直方图和统计数据
------	------------------------



模拟输出 ¹	0-2 Volts
串行命令方式	USB
外部电源 ²	使用 USB 或 Gentec-EO 显示屏与计算机界面
显示屏类型	无
1. 可根据要求提供 12 V 最大输出信号。 2. 如果 HP 与 DB-15 延伸线缆搭配使用, 则需要 USB 电源适配器。	
物理特性	
冷却	水
孔径	70 mm
吸收器	HE
尺寸	127H x 127W x 234D mm
重量	6 kg
订购信息	
HP100A-4KW-HE-TUBE-IMP-D0	2031511

规格如有更改, 恕不另行通知。有关完整规格, 请参阅用户手册。

对这个产品感兴趣吗?

获得报价

通过 gentec-eo.cn/contact-us 找到您的本地销售代表